



Ferienwohnung

bei der Eule

Elma und Helmut Janowski
Ziegelweg 4
26349 Wapetersiel



Telefon: 04451 / 8 47 47

Email: e.h.janowski@t-online.de

<http://www.eh-janowski.de>

Die Ausstattung

Bei den Wohn/Schlafräumen ist der Schlafbereich durch einen Raumteiler getrennt. Auf Wunsch kann ein Bett (und/oder ein Kinderbett) dazu gestellt werden. Fernsehgerät (Satellitenanschluss), Radiowecker und Telefon gehören zur Ausstattung. Sowohl auf beiden Loggien, als auch im Garten stehen für Sie Gartenmöbel.

In der geräumigen Einbauküche ist Platz für 6 Personen. Sie finden folgende Geräte vor: 4-Platten-Elektroherd mit Backofen und Grill, Spülmaschine, Kühlschrank mit Gefrierfach, Mikrowelle und an Kleingeräten: Kaffeemaschine, Wasser- und Eierkocher, Toaster und Radio mit Kassettendeck und CD-Player.

Das Badezimmer verfügt über eine Dusche, zwei Waschbecken und eine Waschmaschine, Trockner, plus Bügelbrett und Bügeleisen.

Handtücher und Bettwäsche werden gestellt.

Einen kostengünstigen Getränkeservice halten wir für Sie bereit.

Zur Freizeitgestaltung vor Ort

Liegewiese mit Rutsche, Sandkasten und Schaukel, sowie Tischtennisplatte sind am Haus. Ferner ist ein Holzkohlegrill vorhanden. Fahrräder in verschiedenen Größen, incl. Kinderfahrradsitz, stehen kostenlos für Sie bereit. Den Verspielten leihen wir gerne diverse Gesellschaftsspiele aus.

Im Haus liegen Wander- und Radwanderkarten, individuelle Wandertipps mit Wegebeschreibung, Restaurant- und Einkaufsempfehlungen, sowie Veranstaltungshinweise zu Ihrer Information aus.

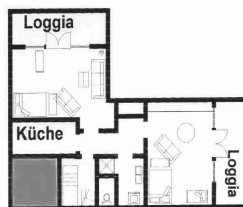
Angelmöglichkeiten bestehen in unmittelbarer Nähe (nur mit Angelschein).

Die Nutzung des hauseigenen Tennisplatzes (Sandplatz) ist an Wochentagen bis 18.00 Uhr kostenlos, danach und am Wochenende nach Absprache.

Gute Einkaufsmöglichkeiten bestehen im nahegelegenen Varel (5km).

Die Kosten

Die Wohnung kostet am Tag (An- und Abreise 1 Tag) 42,-- €; bei Buchung von nur einer Übernachtung 50,-- € und bei bis zu 3 Übernachtungen 45,-- €. Es fallen keine zusätzlichen Endreinigungskosten an.



Die Wohnung hat eine Gesamtgröße von etwa 90 m² und ist wie folgt aufgeteilt:

2 gleich große Wohn/Schlafräume je 27 m², dazu 2 Loggien von je 10 m²

1 Wohnküche

1 Bad mit separater Toilette

Anreise:

Autobahn A29 Oldenburg

Richtung Wilhelmshaven

Abfahrt Varel - Bockhorn

Richtung Varel - Nordenham (B437).

Nach ca. 9 km fahren Sie über die Jade - Brücke.

100 m hinter der Brücke rechts in den Ziegelweg abbiegen.